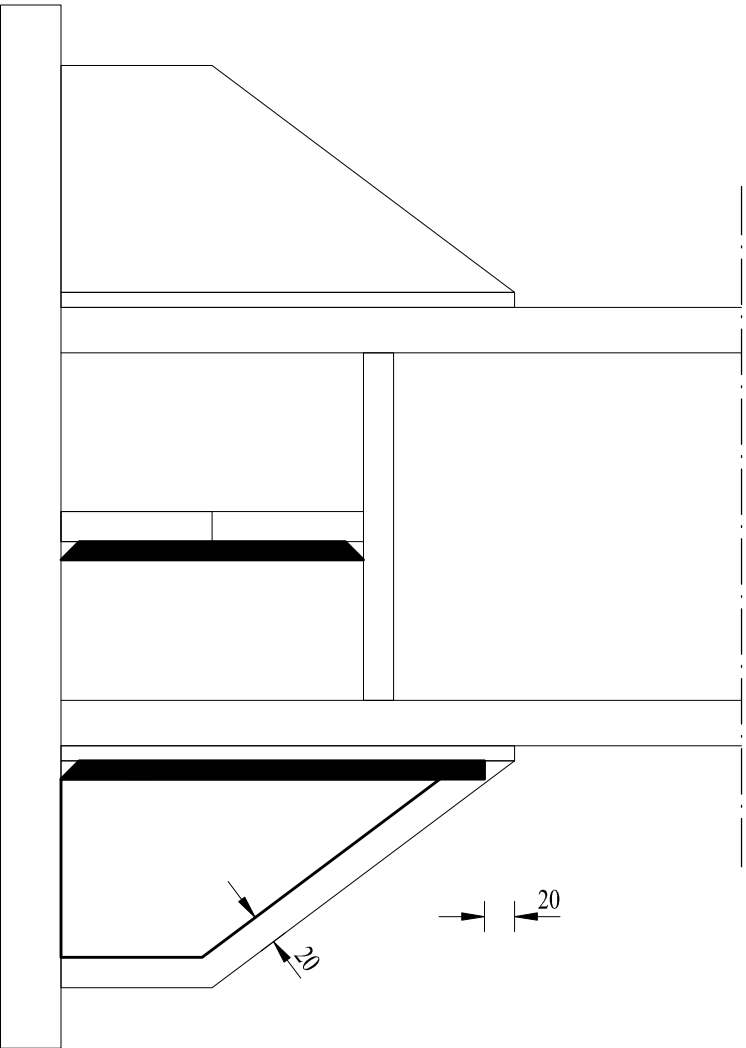
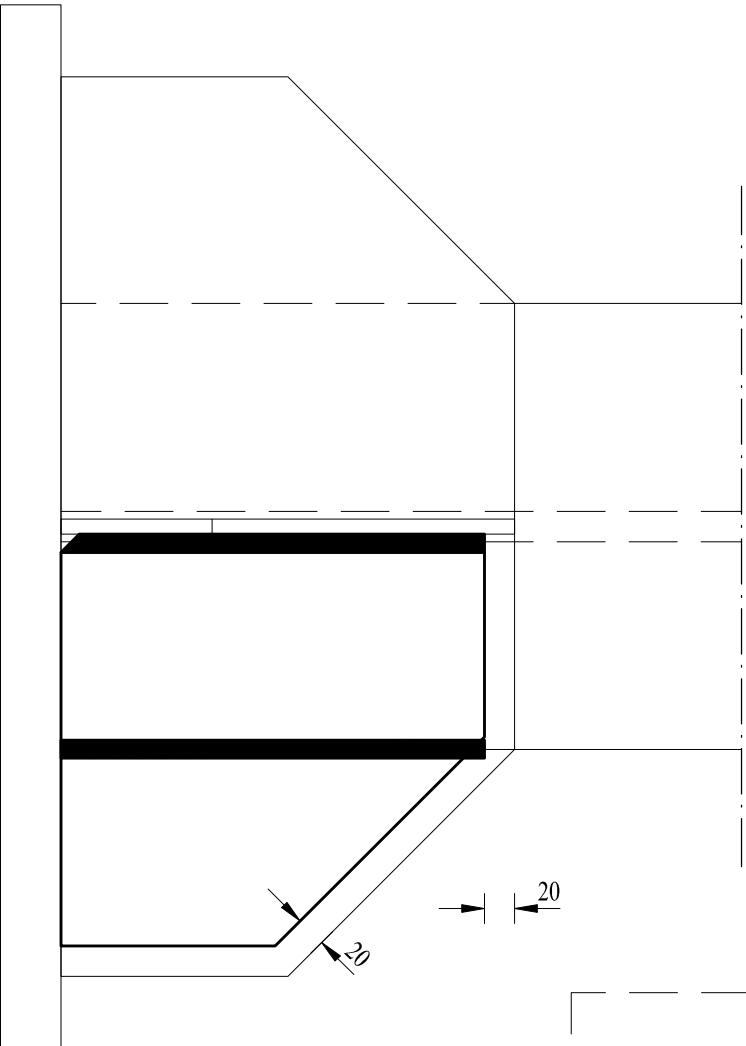


wzmocnienie blach pionowych podstawy słupa

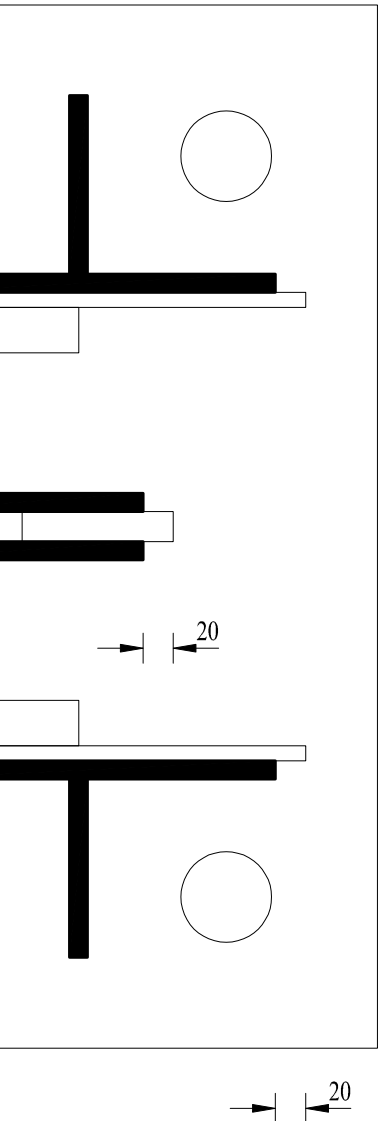
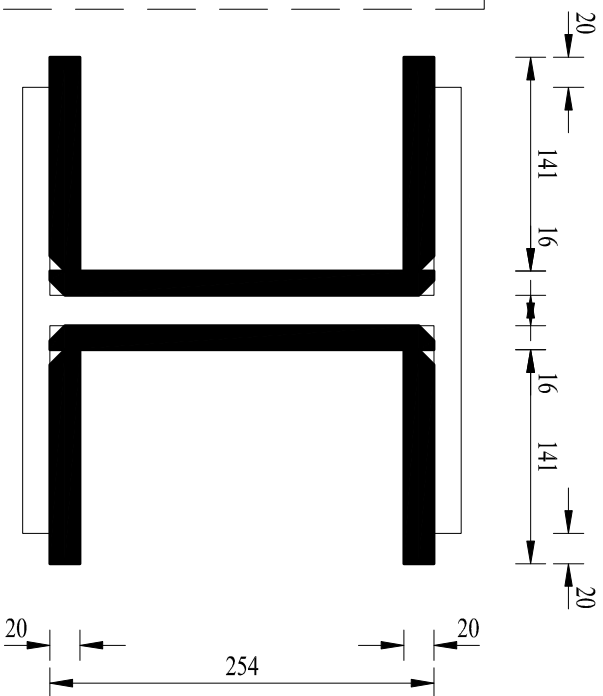


stan istniejący / stan projektowany

wzmocnienie słupa zlokalizowanego w przyziemiu na przecięciu osi E-2



stan istniejący / stan projektowany



- UWAGA**
1. Przed przystąpieniem do realizacji robót sprawdzić wszystkie ilości i wymiary.
 2. Gatunek stali projektowanych elementów stalowych: S235JR.
 3. Wszystkie nieopisane spoiny pachwinowe wykonać jako obwodowe o grubości równej połowie z cieńszych z łączonych elementów:
 $a \approx 0,5 * \min. \{t_1 ; t_2\}$. Spoiny czołowe wykonać o grubości równej min. cieńszego z łączonych elementów.
 4. Kategoria korozyjności środowiska: C5-I, wymagana trwałość powłok: długa. Kolorystyka powłok do uzgodnienia z Zamawiającym.
 5. Wszystkie krawędzie blach przeznaczonych do wbudowania w elementy i równocześnie kolidujące z istniejącymi spoinami muszą zostać Zukosowane w stopniu umożliwiającym zabudowę blach.

KLASA STALOWEJ KONSTRUKCJI SPAWANEJ WG PN-EN 1090:
EX 2.

zakreskowano przekroje elementów nowoprojektowanych

PRZEDSIĘBIORSTWO USŁUGOWO INŻYNIERYJNE				PROJEKTANT W SPEC. KONSTR.- BUD.:		PODPIS:	
„ARGO” MGR INŻ. ARTUR SZOMBARA, 44-230 BEŁK, UL. PAŁOWICKA 98				mgr inż. Artur Szombara upr. nr SLK/8044/PBKb/18			
TEMAT : REMONT BUDYNKU PŁUCZKI II.							
Inwestor: Polska Grupa Górnicza S. A., ul. Powstańców 30, 40 - 039 Katowice, Oddział KWK ROW, 44 - 235 Rybnik, ul. Jastrzębska 10				SPRAWDZAJĄCY W SPEC. KONSTR.- BUD.:			
Lokalizacja: 44 - 206 Rybnik ul. Przewozowa 4, obręb: Chwałowice, działki nr: 834 / 2 oraz 1305 / 6 jedn. ewid.: 247301_1.0010				mgr inż. Krzysztof Siódmiok upr. nr SLK/2050/PWOK/08			
Tytuł tomu: PROJEKT ARCHITEKTONICZNO-BUDOWLANY.				OPRACOWAL:			
				mgr inż. Szymon Donocik			
				OPRACOWAŁ:			
				inż. Michał Wąchała			
Tytuł rysunku: SCHEMATY WZMOCNIENIE ELEMENTÓW KONSTRUKCYJNYCH PRZYZIEMIA BUDYNKU.				OPRACOWAŁ:			
				Nr tomu.: II/3			
				Nr rys.: 6/PAB			
				mgr inż. Mateusz Teper			